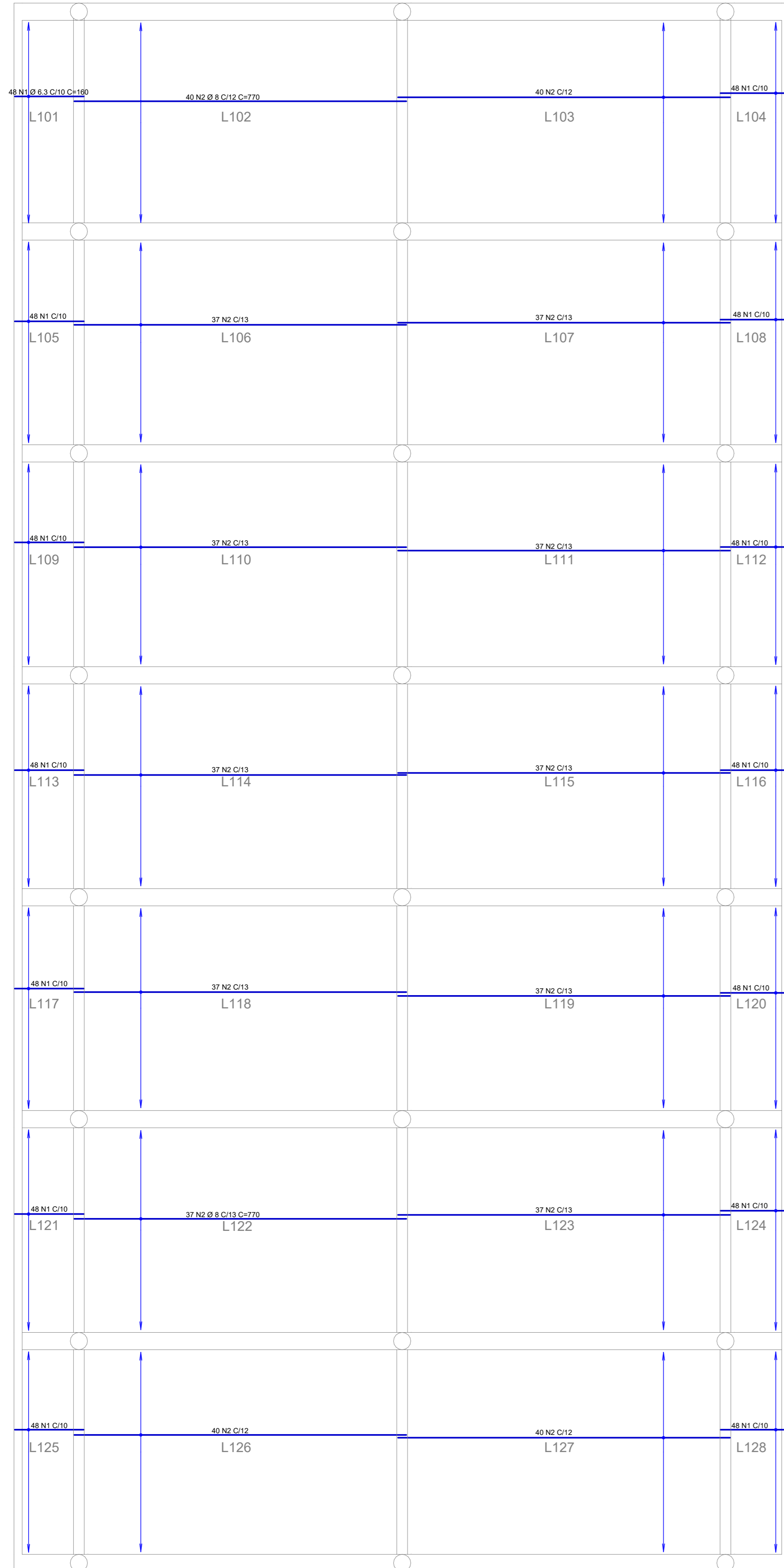
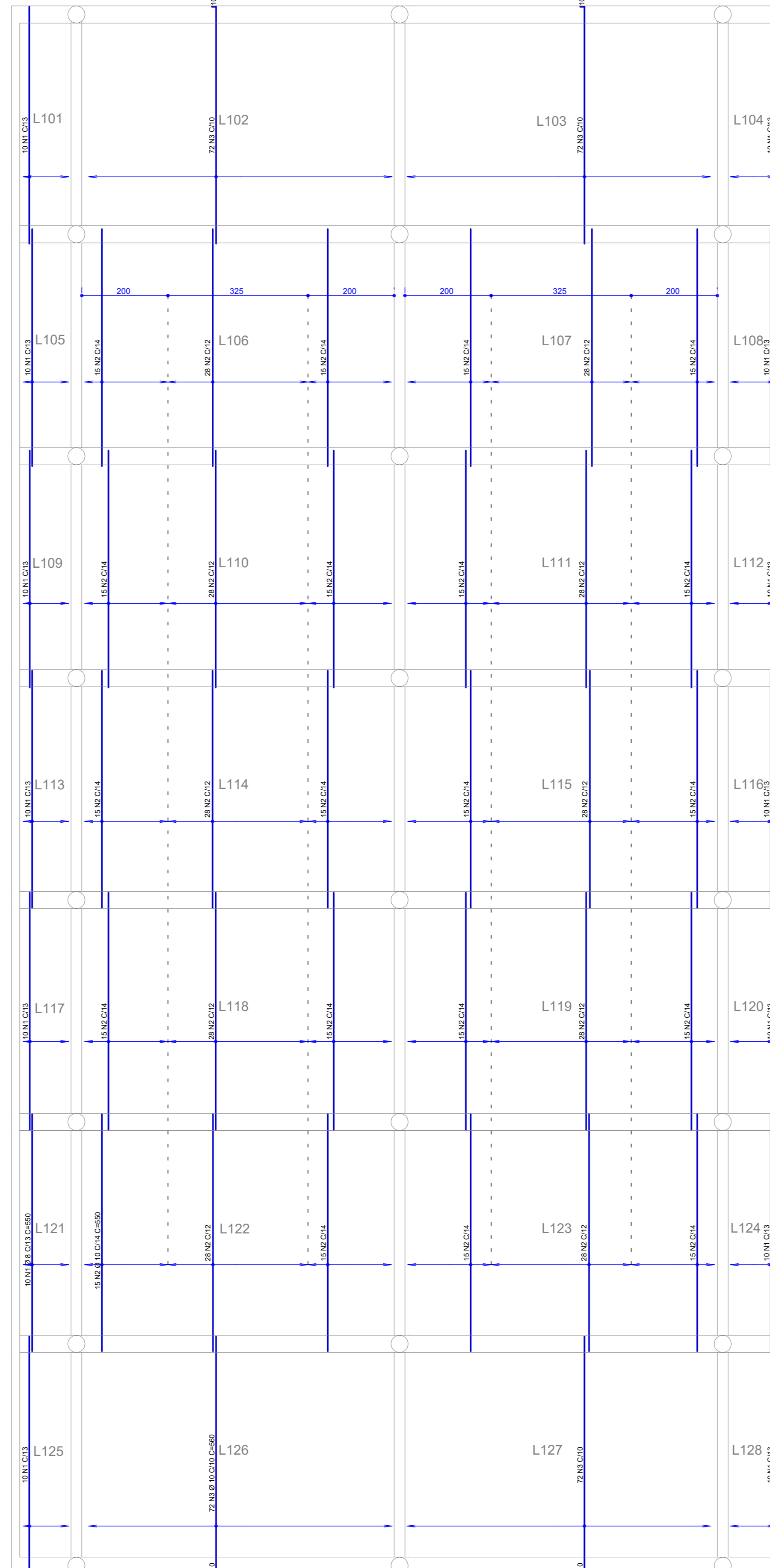


ARMADURA POSITIVA HORIZONTAL
ESCALA 1:75



ARMADURA POSITIVA VERTICAL
ESCALA 1:75

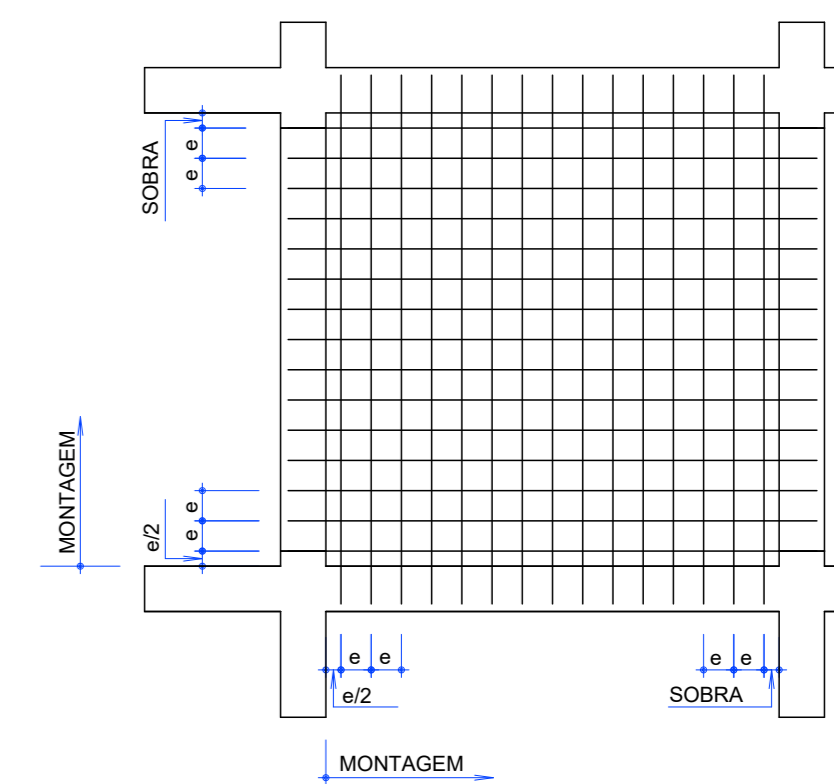


AÇO	POS	BIT (mm)	QUANT	COMPRIMENTO UNIT (cm)	TOTAL (cm)
ARMADURA POSITIVA HORIZONTAL					
50A	1	6.3	672	160	107520
50A	2	8	530	770	408100
ARMADURA POSITIVA VERTICAL					
50A	2	10	140	550	77000
50A	3	10	288	560	161280

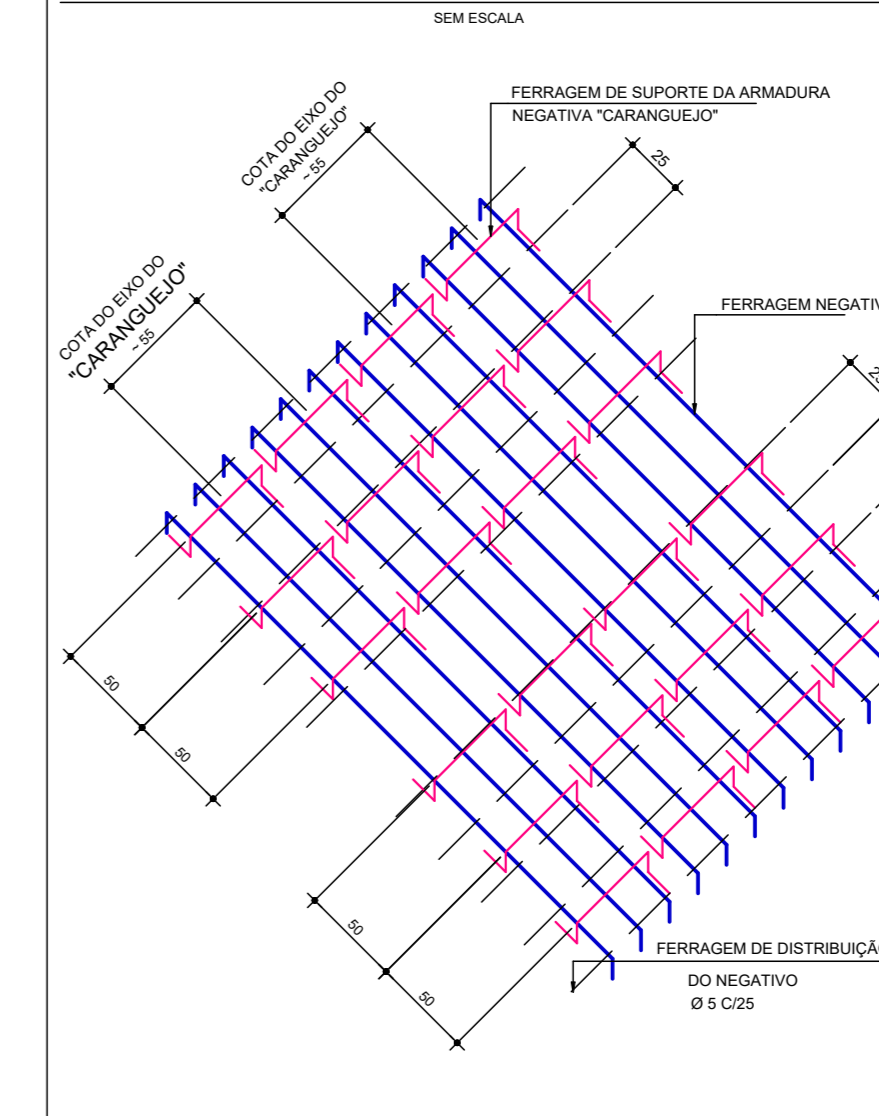
AÇO	BIT (mm)	COMPR (m)	PESO (kg)
50A	6.3	1075	269
50A	8	4851	1940
50A	10	4803	3026
Peso Total 50A =			5235 kg

DET.DISTRIBUIÇÃO DA ARMADURA POSITIVA

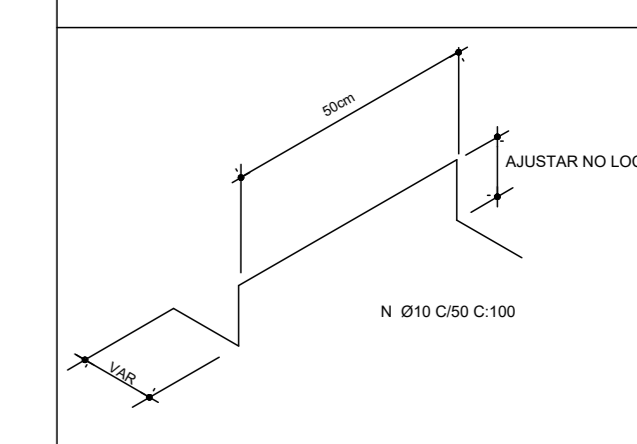
* MONTAGEM DA ARMADURA INICIA AFASTADA EM 1/2 ESPAÇAMENTO A PARTIR DO APOIO
e = ESPAÇAMENTO DA ARMADURA INDICADO



PERSPECTIVA GÊNÉRICA DA MONTAGEM DA FERRAGEM NEGATIVA
SEM ESCALA



DETALHE GÊNÉRICO DO SUPORTE DA FERRAGEM NEGATIVA
S/ESC



OBSERVAÇÕES:

- * A ARMADURA COMPLETA DAS LAJES CONSISTE NA SOBREPÓSICÃO DAS DUAS FORMAS. FERRAGEM POSITIVA + FERRAGEM NEGATIVA REFORÇO DE CANTO.
- * CORTAR FERRAGEM ONDE NECESSÁRIO.
- * O RESUMO GERAL DE AÇO REFERE-SE APENAS A UM PAVIMENTO.

NOTA:

É IMPORTANTE O CORRETO POSICIONAMENTO DAS ARMADURAS NEGATIVA DURANTE A CONCRETAGEM DA LAJE. O POSICIONAMENTO INCORRETO DAS ARMADURAS NEGATIVAS ALTERARÁ SIGNIFICATIVAMENTE O COMPORTAMENTO DAS LAJES, TENDO COMO CONSEQUÊNCIAS A DIMINUIÇÃO DA CAPACIDADE RESISTENTE DAS LAJES, RUÍNA DE LAJES EM BALANÇO, AUMENTO DAS FLEÇAS E FISSURAÇÃO INTENSA NAS REGIÕES DE ENGASTAMENTO.

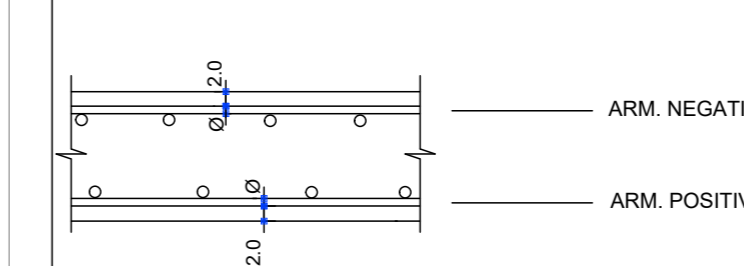
NOTAS:

- 1-TODAS AS MEDIDAS ESTÃO EM "CENTÍMETROS"
- 2-OS COBRIMENTOS ADOTADOS LEVAM EM CONTA O CONTROLE RIGOROSO DE CONSTRUÇÃO CONFORME PREVÊ O ITEM 7.1.7.4 DA NBR 9118:2014

REV. N°	DATA	DESCRIÇÃO	EMISSÃO INICIAL	RESPONSÁVEL:
00	24-04-18		EMISSÃO INICIAL	GIOVANI

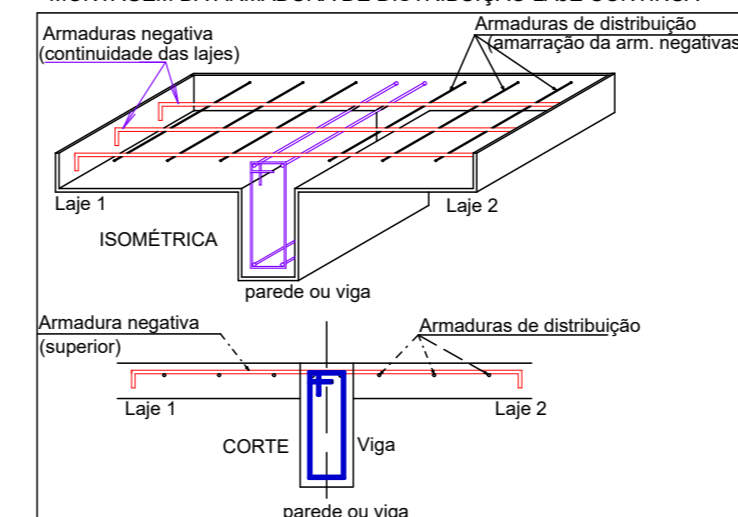
LIBERADO PARA OBRA

COBRIMENTO DE ARMADURA DE LAJES:

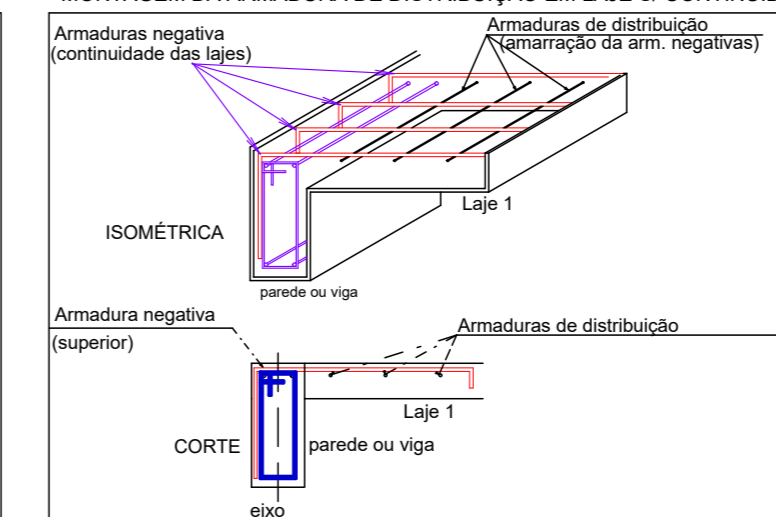


- 1) OBRIGATORIO O USO DE ESPAÇADORES PLÁSTICOS PARA GARANTIR O COBRIMENTO DA ARMADURA.
- 2) DEVERÁ SER FEITO UM RÍGIDO CONTROLE DE QUALIDADE E TOLERÂNCIA DE MEDIDAS NA OBRA, AFIM DE SEREM MANTIDOS OS COBRIMENTOS DE PROJETO.
- 3) EVITAR CONTAMINAÇÃO DAS ARMADURAS, CUIDANDO PARA NÃO HAVER DEPOSIÇÃO DESTAS DIRETAMENTE SOBRE O SOLO. ARMADURAS QUE ESTIVEREM SUAS DEVEM SER LAVADAS ANTES DE SUA COLOCAÇÃO NAS FORMAS.
- 4) LIMPAR O FUNDO DAS FORMAS ANTES DA CONCRETAGEM.
- 5) MOLHAR EM ABUNDÂNCIA AS FORMAS ANTES DA CONCRETAGEM.
- 6) CONCRETO: fck > 25MPa

MONTAGEM DA ARMADURA DE DISTRIBUIÇÃO LAJE CONTÍNUA



MONTAGEM DA ARMADURA DE DISTRIBUIÇÃO EM LAJE S/ CONTINUIDADE



CLIENTE: CLUBE PAINEIRAS DO MORUMBY

CONCRETO: 25MPa

LOGOTIPO DO PROJETISTA:

Av. Lins de Vasconcelos, nº 3282
Cj.54 - Vila Mariana
São Paulo - SP - CEP: 04.112-002
TEL: 55*11* 2385-7685 / 2386-7685
Site: www.obraprojetos.com.br
E-mail: contato@obraprojetos.com.br
ENR: 5060869314/SP

EQUIPE TÉCNICA:
OBRAP ENGENHARIA
RESPONSÁVEL:
GIOVANI
COORDENADOR:
GIOVANI
ENGENHEIRO:
RENATA

IDENTIFICAÇÃO DO EMPREENDIMENTO:
QUADRAS DE TÊNIS CLUBE PAINEIRAS DO MORUMBY

LOCAL OBRA:
DR. ALBERTO, 605, MORUMBI, SÃO PAULO - SP

TÍTULO:
QUADRA 1 NÍVEL QUADRA DETALHAMENTO DE LAJES ARMADURAS POSITIVAS

FASE DO PROJETO: EXECUTIVO ESCALA: 1/50 DATA: 24-04-18 ARQUIVO ELETRÔNICO: PRO-053-01-18-PE-EST-006-R00

FOLHA N°:
EST 006
REVISÃO: 00

R:\PROJETOS\PL PROJ05301-18\PE-EST-006-R00-PL 1 26/04/2018 16:56:37